

So finden Sie unsere Hütte



Unsere Hütte ist von Mai bis Oktober mit dem Wanderbus Linie 506 zu erreichen

Öffnungszeiten

An allen Sonn- und Feiertagen ab 11.00 Uhr

Kontakt

Klaus Westermayer (1. Vorstand)
Tel: 06348-7161

Hans-Peter Klein (2. Vorstand)
Tel: 06323-3964

Uli Graß (Wirtschaftsbetrieb)
Tel: 06341-52503

Hütten-Telefon: 06323-7672

E-Mail info@amicitia-landau.de

Homepage www.amicitia-landau.de

Facebook www.facebook.de/amicitia-landau

Koordinaten

49°05'20.0"N 7°52'06.0"E

49.088889, 7.868333

 **Sparkasse**
Südliche Weinstraße
[Wir sprechen südlich.]

Übernachten auf der Hütte

Wanderer können auf der Hütte übernachten. Wir bieten Ihnen im Obergeschoss zum Übernachten 4 Zimmer mit je zwei Betten. Zusätzlich kann in den beiden Aufenthaltsräumen noch ein Matratzenlager eingerichtet werden. Es ist Selbstversorgung und Schlafsack mitzubringen. Getränke sind genügend vorhanden.

Feiern auf der Hütte

Sie können die Hütte auch für Geburtstagsfeiern, Hochzeiten oder andere Festivitäten mieten. Wir stellen Ihnen eine voll ausgestattete Küche mit 8 Kochfeldern, einem Backofen und Geschirr bereit. In unserem Gastraum bieten wir Ihnen Platz für ca. 40-50 Personen, je nach Anordnung der Sitzgarnituren.

Pfälzerwald-Verein

Seit 2013 ist die Amicitia Landau e.V. offizielles Mitglied im Pfälzerwald-Verein (PWV). Dieser bietet Ihnen 12.000 Kilometer markierte Wanderwege und ebenso ein großes Angebot an Freizeitangeboten und Seminaren. Alle aktuellen Termine des PWV unter www.pwv.de



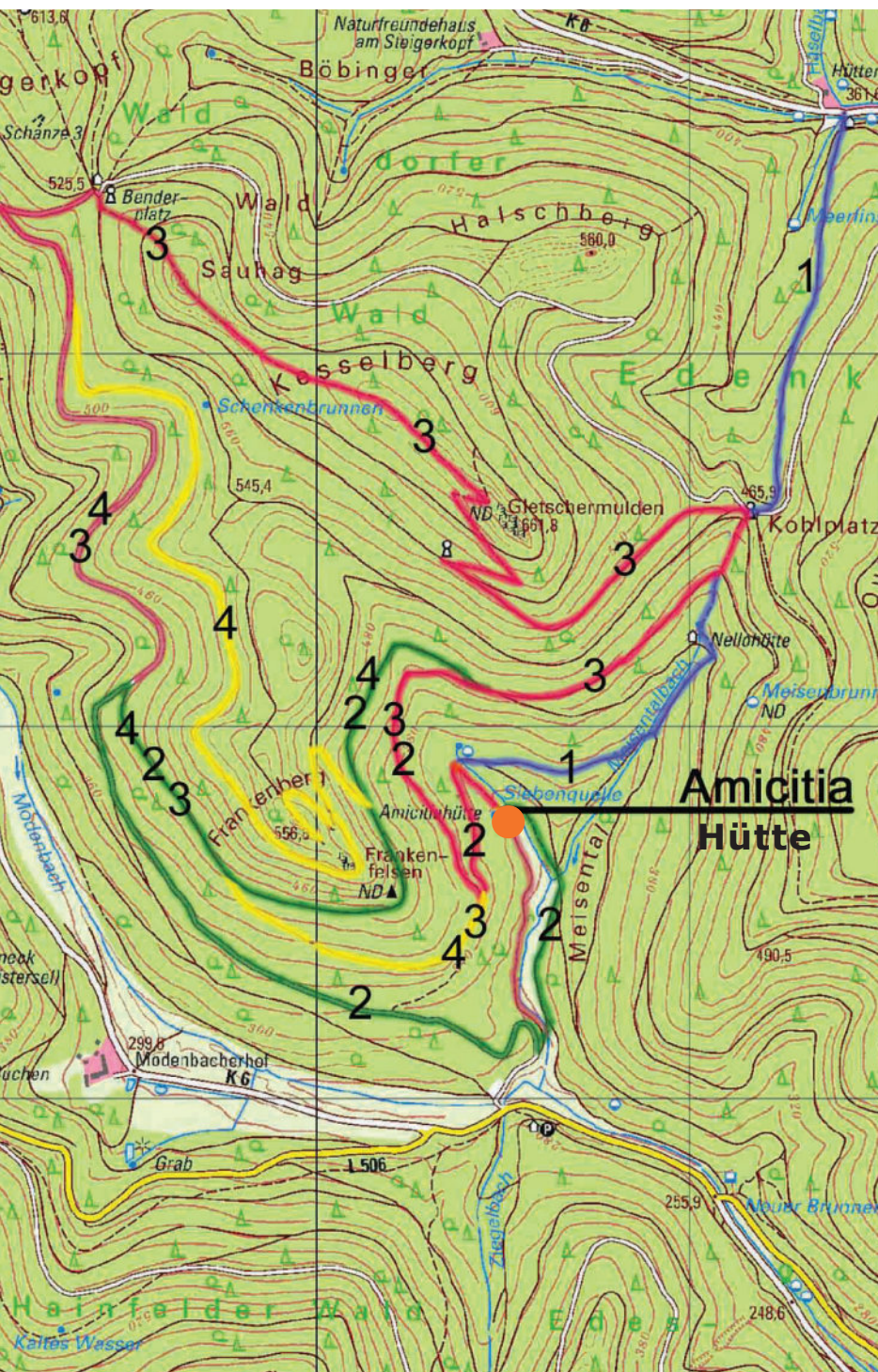
PWV Amicitia Landau
Musik- und Wanderclub



Alle aktuellen Informationen zu den Öffnungszeiten unserer Hütte und Veranstaltungen im Internet unter

www.amicitia-landau.de





Wandervorschläge

Wir empfehlen für jede Tour festes Schuhwerk und den Witterungsbedingungen entsprechende Kleidung zu tragen.

Tour 1 - blaue Linie

Vom Hüttenbrunnen über die Nellohütte zur Amicitia

Anforderungen: bergig, teilweise uneben

Dauer: ca. 45 Minuten

Tour 2 - grüne Linie

Am Frankenfelsen entlang

Anforderungen: leichte Steigungen

Dauer: ca. 2 Stunden

Tour 3 - rote Linie

Zum Banderplatz und den Gletschermulden

Anforderungen: ca. 9 km, leichte Steigungen

Dauer: ca. 3 Stunden

Tour 4 - gelbe Linie

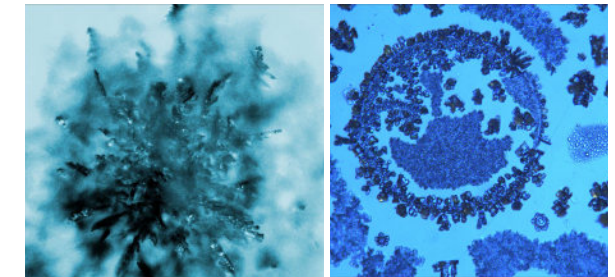
Auf den Frankenfelsen

Anforderungen: stetige mittlere Steigungen, Wunderbarer Blick auf die Meistersel

Dauer: ca. 3 Stunden

Die „Sieben Quellen“

Die wertvolle Quelle steht seit vielen Jahren unter „Naturdenkmalschutz“ und zeichnet sich durch eine bemerkenswerte Artenvielfalt besonderer Pflanzen wie auch als Laichplatz für Feuersalamander aus.



Das hervorragend lebendige und wohl-schmeckende Quellwasser wird von vielen Gästen getrunken. Das gesamte Modenbachtal, in welchem unsere Amicitia Hütte mit der Quelle liegt, ist ausgewiesenes Wasserschutzgebiet.

